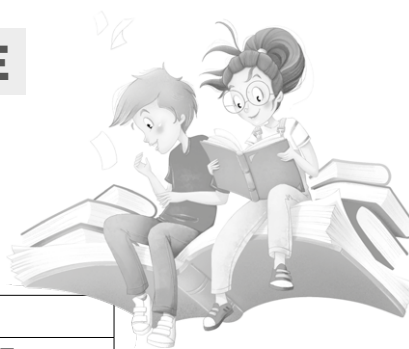


# RELAZIONE PER L'ADOZIONE

SUSSIDIARIO DEI LINGUAGGI

## VIAGGIA STORIE



**A** ARDEA  
EDITRICE

### CODICI ADOZIONALI

Classe 4 <sup>a</sup>	ISBN 978-88-8397-763-3
Classe 5 <sup>a</sup>	ISBN 978-88-8397-764-0

## SCELGO DI ADOTTARE VIAGGIA STORIE PERCHÉ:

- Offre un percorso di apprendimento finalizzato per una didattica delle competenze.
- Sono proposte **letture piacevoli** e tante **attività stimolanti e gradual**i per affrontare temi e argomenti vicini al vissuto dei bambini e delle bambine; le attività permettono, inoltre, di lavorare sulla loro **crescita emotiva** attraverso storie e personaggi.
- È uno strumento molto efficace per garantire l'acquisizione delle **competenze** principali quali **ascoltare, parlare, leggere, comprendere, analizzare, scrivere** e **riflettere sulla lingua**, approfondendo, nel contempo, la conoscenza delle **varie tipologie testuali** e dei **generi narrativi**, che mettono in gioco risorse diverse per rendere **dinamico** il **sapere** e sviluppare il **pensiero critico**.
- Promuove l'**apprendimento collaborativo** e guida gli alunni ad impossessarsi delle strategie per "**imparare a imparare**" al fine di acquisire competenze **trasferibili in situazioni nuove**.
- Sviluppa l'**autonomia personale** e, attraverso l'**autovalutazione** che permea tutto il Progetto, ogni alunno ha la possibilità di riflettere sul proprio percorso di apprendimento, dando contemporaneamente all'insegnante l'opportunità di monitorare le proprie scelte didattiche per promuovere il successo formativo con attività mirate.
- Nei volumi delle Letture trovano spazio **pagine dedicate alle stagioni** che avvicinano gli alunni al tema della natura, con attività legate all'arte.
- Le unità di apprendimento sono arricchite da **rubriche, compiti di realtà, verifiche**, attività di **CLIL, Flipped Classroom** e argomenti attinenti all'**Educazione Civica**.



Scarica la relazione in formato **PDF**.



Scarica la relazione in formato **Word**.

**A** ARDEA  
EDITRICE